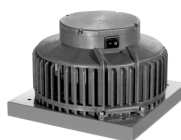


Dane o produkcji zgodnie z Rozporządzeniem Komisji (UE) nr 1253/2014 z dnia 07.07.2014 r.



**CAPP.P**  
wentylator dachowy

v 1.2

| a | Nazwa producenta lub znak towarowy   | Harmann Polska Sp. z o.o.                          | Harmann Polska Sp. z o.o.                          | Harmann Polska Sp. z o.o.                          | Harmann Polska Sp. z o.o.                          |
|---|--|--|--|--|--|
| b | Identyfikator modelu   | <b>CAPP.P 2-190/550S</b>                           | <b>CAPP.P 4-190/300S</b>                           | <b>CAPP.P 2-220/900S</b>                           | <b>CAPP.P 4-220/450S</b>                           |
| c | Deklarowany typ systemu wentylacyjnego   | SWNM JSW bez filtra                                | SWNM JSW bez filtra                                | SWNM JSW bez filtra                                | SWNM JSW bez filtra                                |
| d | Rodzaj napędu zainstalowany lub przewidziany do instalacji                             | Wielostopniowa kontrola prędkości                  | Wielostopniowa kontrola prędkości                  | Wielostopniowa kontrola prędkości                  | Wielostopniowa kontrola prędkości                  |
| e | Rodzaj układu odzysku ciepła   | Brak   | Brak   | Brak   | Brak   |
| f | Sprawność cieplna odzysku ciepła   | $\eta_{L,SWNM}$                                    | -  | -  | -  |
| g | Znamionowe natężenie przepływu w SWNM  | $q_{nom}$  | 0,119  | 0,058  | 0,202  |
| h | Efektywny pobór mocy   | $P_{nom}$  | 0,051  | 0,016  | 0,107  |
| i | Wewnętrzna jednostkowa moc wentylatora części pełniących funkcje wentylacyjne (SFP)    | $JMW_{int}$  | -  | -  | -  |
| j | Prędkość czolowa   | $v_{nom}$  | 1,716  | 0,775  | 6,484  |
| k | Znamionowe ciśnienie zewnętrzne  | $\Delta p_{ext}$                                   | 112  | 47   | 127  |
| l | Spadek ciśnienia wewnętrznego części pełniących funkcje wentylacyjne                   | $\Delta p_{int}$                                   | -  | -  | -  |
| m | Spadek ciśnienia wewnętrznego części niepełniących funkcji wentylacyjnych              | $\Delta p_{add}$                                   | -  | -  | -  |
| n | Sprawność statyczna wentylatora zgodnie z rozporządzeniem (UE) 327/2011                | $\eta_{fan}$                                       | 28,5   | 16,3   | 25,9   |
| o | Deklarowany maksymalny stopień zewnętrznych przecieków powietrza                       | -  | -  | -  | -  |
| o | Deklarowany maksymalny stopień wewnętrznych przecieków powietrza                       | -  | -  | -  | -  |
| p | Efektywność energetyczna / klasa efektywności filtra powietrza nawiewanego             | -  | -  | -  | -  |
| p | Efektywność energetyczna / klasa efektywności filtra powietrza usuwanego               | -  | -  | -  | -  |
| q | Ostrzeżenie o konieczności wymiany filtra dla SWNM przeznaczonych do użytku z filtrami | -  | -  | -  | -  |
| r | Poziom mocy akustycznej emitowanej przez obudowę                                       | $L_{WA2}$  | 73   | 59   | -  |
| s | Adres strony zawierającej instrukcję montażu wstępnego/demontażu                       | <a href="http://www.harmann.pl">www.harmann.pl</a> | <a href="http://www.harmann.pl">www.harmann.pl</a> | <a href="http://www.harmann.pl">www.harmann.pl</a> | <a href="http://www.harmann.pl">www.harmann.pl</a> |
| x | Zgodność z rozporządzeniem (UE) nr 1253/2014   | zgodny z ErP 2018                                  | zgodny z ErP 2018                                  | zgodny z ErP 2018                                  | zgodny z ErP 2018                                  |

| a | Nazwa producenta lub znak towarowy   | Harmann Polska Sp. z o.o.                          |
|---|--|--|
| b | Identyfikator modelu   | <b>CAPP.P 4-250/700S</b>                           |
| c | Deklarowany typ systemu wentylacyjnego   | SWNM JSW bez filtra                                |
| d | Rodzaj napędu zainstalowany lub przewidziany do instalacji                             | Wielostopniowa kontrola prędkości                  |
| e | Rodzaj układu odzysku ciepła   | Brak   |
| f | Sprawność cieplna odzysku ciepła   | $\eta_{L,SWNM}$                                    |
| g | Znamionowe natężenie przepływu w SWNM  | $q_{nom}$  |
| h | Efektywny pobór mocy   | $P_{nom}$  |
| i | Wewnętrzna jednostkowa moc wentylatora części pełniących funkcje wentylacyjne (SFP)    | $JMW_{int}$  |
| j | Prędkość czolowa   | $v_{nom}$  |
| k | Znamionowe ciśnienie zewnętrzne  | $\Delta p_{ext}$                                   |
| l | Spadek ciśnienia wewnętrznego części pełniących funkcje wentylacyjne                   | $\Delta p_{int}$                                   |
| m | Spadek ciśnienia wewnętrznego części niepełniących funkcji wentylacyjnych              | $\Delta p_{add}$                                   |
| n | Sprawność statyczna wentylatora zgodnie z rozporządzeniem (UE) 327/2011                | $\eta_{fan}$                                       |
| o | Deklarowany maksymalny stopień zewnętrznych przecieków powietrza                       | -  |
| o | Deklarowany maksymalny stopień wewnętrznych przecieków powietrza                       | -  |
| p | Efektywność energetyczna / klasa efektywności filtra powietrza nawiewanego             | -  |
| p | Efektywność energetyczna / klasa efektywności filtra powietrza usuwanego               | -  |
| q | Ostrzeżenie o konieczności wymiany filtra dla SWNM przeznaczonych do użytku z filtrami | -  |
| r | Poziom mocy akustycznej emitowanej przez obudowę                                       | $L_{WA2}$  |
| s | Adres strony zawierającej instrukcję montażu wstępnego/demontażu                       | <a href="http://www.harmann.pl">www.harmann.pl</a> |
| x | Zgodność z rozporządzeniem (UE) nr 1253/2014   | zgodny z ErP 2018                                  |